



Campus IT

Erstsemestereinführung

Erstsemestereinführung der Campus IT (CIT)
Operativer Leiter der Campus IT Thorsten Kühne

Die Campus IT - Ihr Freund und Helfer

IT-Infrastruktur

Zentrale Anwendungen

Verwaltungs-
anwendungen

Mail, Drucken, ...

Moodle, Website,
Bibliothek, ...

Prüfungsanmeldung,
Rückmeldungen, ...

Serviceportal

cit.hs-offenburg.de

- > Campus IT (CIT)
- > Aktuelles
- > Governance & Strategie
- > Richtlinien
- > Business Services
- > IT-Dienste & Systeme
 - Campus-Benutzerkonto
 - > E-Mail & mehr
 - > Arbeitsplätze
 - > Lehre
 - > Forschung
 - > Sicherheit
 - > Campus-Netz
 - > Software
 - > Serverdienste
- > Informationssicherheit
- > Informationen & Hilfe
 - Datenschutz
 - Projekte
- > Glossar



Studieninteressierte | Studierende | Beschäftigte | Wirtschaft | Presse

hochschule english pdf login quicklinks suche



- > Campus IT (CIT)
- > Aktuelles
- > Governance & Strategie
- > Richtlinien
- > Business Services
- > IT-Dienste & Systeme
 - Campus-Benutzerkonto
 - > E-Mail & mehr
 - > Arbeitsplätze
 - > Lehre
 - > Forschung
 - > Sicherheit
 - > Campus-Netz
 - > Software
 - > Serverdienste
- > Informationssicherheit
- > Informationen & Hilfe
 - Datenschutz
 - Projekte

Campus IT (CIT)

Ihr zentraler Partner an der Hochschule Offenburg

Die Campus IT (CIT) ist das IT-Competence Center der Hochschule Offenburg, in welchem alle Themen mit IT-Bezug verankert sind. Unter seinem Dach werden alle IT-Aktivitäten, IT-Kompetenzen und Ressourcen der Hochschule innerhalb einer Matrixorganisation gebündelt und koordiniert. Zentral ist der IT-Servicekatalog, durch den IT-Services für die gesamte Hochschule zur Verfügung gestellt werden. Gleichzeitig ist es für die Weiterentwicklung und Umsetzung der Spezialisierungsstrategie, die Bereitstellung und den sicheren Betrieb aller IT-Services, als auch für das Portfoliomanagement aller Projekte mit IT-Bezug an der Hochschule verantwortlich.

Im CIT-Portal erhalten Sie alle Informationen zu den IT-Diensten (Services) und Anwendungen, die Sie als Studierende oder Mitarbeiter der Fakultäten, Verwaltung und sonstigen Einrichtungen von der Hochschule Offenburg zur Verfügung gestellt bekommen.

Störungsmeldungen | CIT News

Störungsmeldungen

02 Aug 2019

Am Montag und Dienstag jeweils ab 17:00 Uhr einige Dienste nicht erreichbar.

Wegen notwendigen Wartungsarbeiten werden ab Montag (2019-08-05) und Dienstag

Campus IT (CIT):

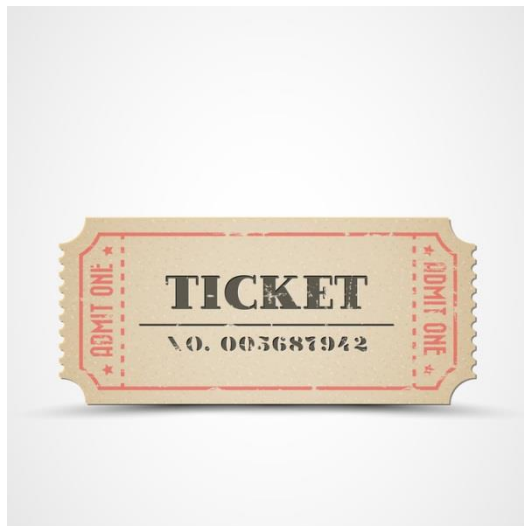
E-Mail: campus-it@hs-offenburg.de
Erreichbarkeit: info



für Dozenten in den Poolräumen und hochschulschädigende IT-Vorkommnisse

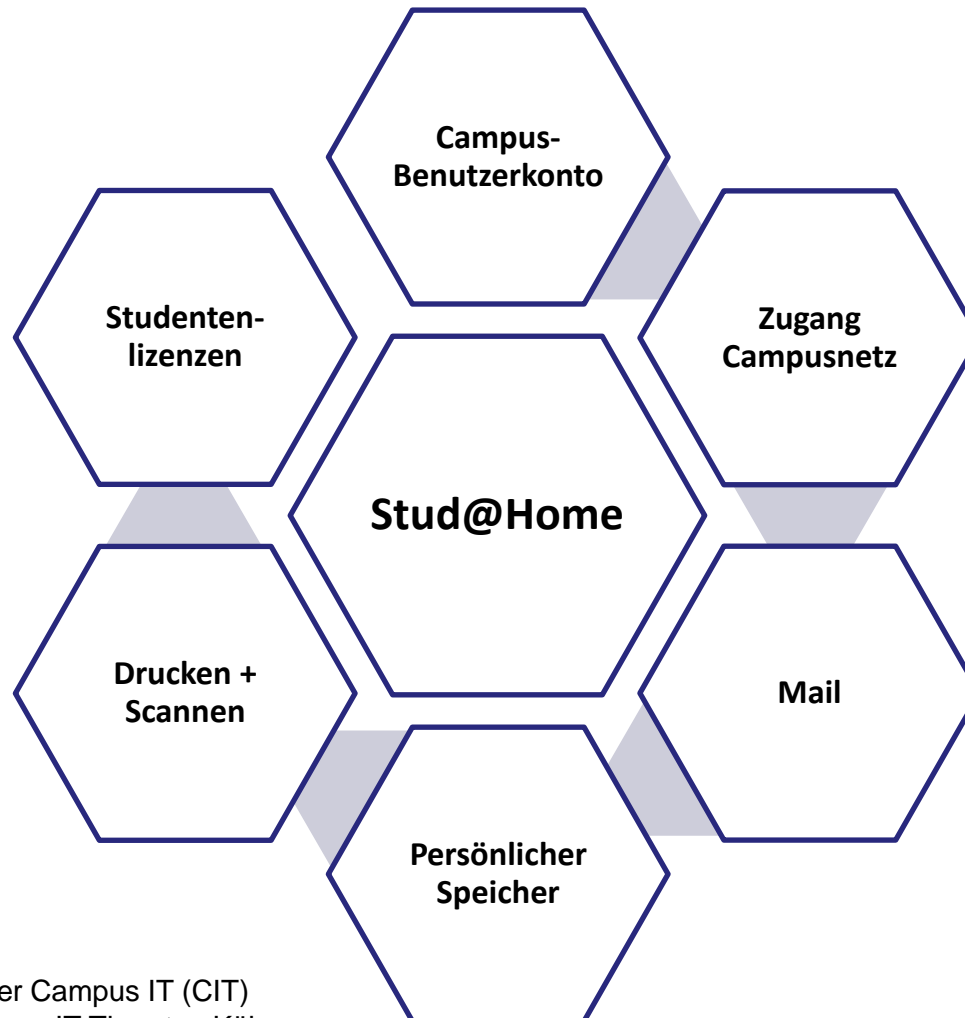
Die wichtigsten Kontaktdaten

- Serviceportal: <http://cit.hs-offenburg.de>
- campus-it@hs-offenburg.de
- Ticketsystem: <https://otrs.rz.hs-offenburg.de/otrs/customer.pl>



Übersicht

<https://cit.hs-offenburg.de/it-dienste-systeme/arbeitsplaetze/studhome/>



Campus-Benutzerkonto

Service-Beschreibung

- <https://cit.hs-offenburg.de/it-dienste-systeme/campus-benutzerkonto/>

Inhalte

- Einsatzbereiche
- Sicherheit
- SelfService
- Sicherheitsfragen



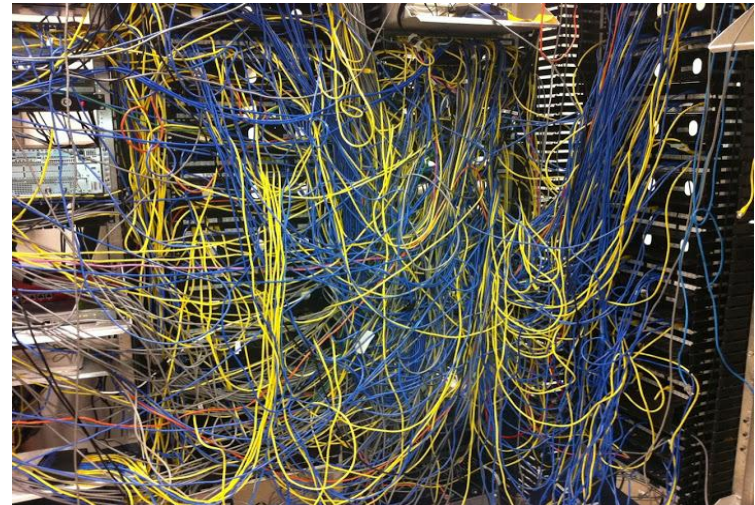
Zugang zum Campus-Netz

Service-Beschreibung

- <https://cit.hs-offenburg.de/it-dienste-systeme/campus-netz/netzzugang/wlan-funknetz-anschluss/>
- <https://cit.hs-offenburg.de/it-dienste-systeme/campus-netz/vpn/vpn/>

Inhalte

- WLAN (auf dem Campus)
- VPN (von zuhause)



E-Mail & mehr

Service-Beschreibung

- <https://cit.hs-offenburg.de/it-dienste-systeme/e-mail-mehr/beschreibung/>

Inhalte

- Webmail
- Mail-Client
- Weiterleiten



The screenshot shows the login page for Micro Focus GroupWise 18. It features a blue envelope icon on the left and the text 'Micro Focus® GroupWise 18' on the right. Below this, there are two input fields: one for 'benutzername' (username) and one for 'Passwort' (password). A checkbox labeled 'Angaben speichern' (save details) is positioned below the password field. A large blue button labeled 'Anmelden' (login) is centered below the input fields. At the bottom, there is a link for 'Anmeldung nicht möglich?' (login failed?) and a 'Hilfe' (help) link. The footer contains the copyright notice '© Copyright 2019 Micro Focus oder deren Tochtergesellschaften.' and a small circular icon with a downward arrow.

E-Mail & mehr

Hinweis

- <https://cit.hs-offenburg.de/it-dienste-systeme/serverdienste/smtp-server/>

Inhalte

- SMTP-Server
- Schutz vor Missbrauch
- Spam- und Virenfilter

Mobile Integration

Service-Beschreibung

- <https://cit.hs-offenburg.de/it-dienste-systeme/e-mail-mehr/zugriff/smartphone-co/>

Inhalte

- GroupWise Mobility Service (Mail, Kalender, Adressbuch)
- Antrag



Persönlicher Speicher

Service-Beschreibung

- <https://cit.hs-offenburg.de/it-dienste-systeme/arbeitsplaetze/datenhaltung/homeverzeichnis/>

Inhalte

- Homelaufwerk 1 GB (Anbindung, ...)
- Cloud Service (Filtr)



Drucken & Scannen

Service-Beschreibung

- <https://cit.hs-offenburg.de/it-dienste-systeme/arbeitsplaetze/drucken-scannen/>

Inhalte

- Installation (Treiber, ...)
- Drucken mit OSKAR-Karte
- Scannen
- Web-Interface



Studentenlizenzen

Service-Beschreibung

- <https://cit.hs-offenburg.de/it-dienste-systeme/software/microsoft/imagine/>

Inhalte

- Microsoft- momentan nicht verfügbar
- Alle anderen Produkte bei den Dozenten nachfragen



Regeln in den PC-Pools

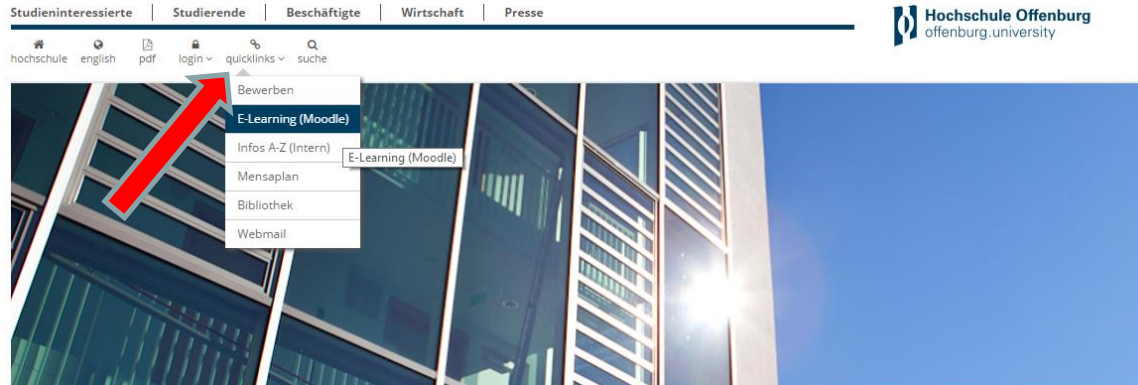


**Verlassen Sie bitte die PC-Räume
so wie Sie sie vorfinden möchten!**

Moodle – Zentrale Lernplattform der HS Offenburg

Zugriff über HS-Website:
www.hs-offenburg.de →
 quicklinks →
[E-Learning \(Moodle\)](#)

oder direkt:
<https://elearning.hs-offenburg.de>



- > Aktuell
- > Studium
- > International
- > Karriere & Alumni
- > Die Hochschule
- > Fakultäten & Einrichtungen
- > Forschung
- > Service

Willkommen an der Hochschule Offenburg



Tagung Hochschulrechnungswesen
 Die bundesweit bereits vorangeschrittene Etablierung eines kaufmännischen Rechnungswesens eröffnet Hochschulen erweiterte und neue Steuerungsmöglichkeiten. Dennoch bestehen auf der inhaltlichen Ebene nahezu keine einheitlichen...
 [mehr]



Freie Studienplätze
 Chance für Kurzentschlossene: In den beiden Bachelor-Studiengängen mit NC, Verfahrenstechnik und Wirtschaftsinformatik-plus, gibt es über die Studienplatzbörse noch freie Plätze. Für diese Studiengänge und für die NC-freien 8...[mehr]



Vortrag: Deep learning
 Computer die Bilder verstehen, Sprache übersetzen und Go Weltmeister schlagen: Firmen wie z.B. Google, Facebook, Microsoft, oder Baidu nutzen Deep Learning Technologien im Zusammenhang mit ihren riesigen Datenmengen, um eine neue...[mehr]

Einschreibefrist: 30. September

*Einschreiben
 (NC-freie)
 Hochschule
 Offenburg
 30. Sept.*

Bewerbung / Einschreibung

- Einstiegssemester start1NG

Moodle – Login

Login mit Campus-Benutzerkonto

Hochschule Offenburg
offenburg.university

Hilfe ▾ Studierende ▾ Lehrende ▾ Deutsch (de) ▾

Sie sind nicht angemeldet. (Login)

LOGIN

Anmeldename

Kennwort

Login

[Kennwort vergessen?](#)

Willkommen auf der E-Learning-Plattform der Hochschule Offenburg!

Aktuelle Hinweise

Moodle auf Version 3.1.1 aktualisiert
 von Moodle Administration - Dienstag, 2. August 2016, 10:25

Ab sofort arbeiten Sie mit **Moodle 3.1.1**. Zu den **Highlights** der neuen Version gehört:

- **Papierkorb:** Versehentlich gelöschte Inhalte können rückwirkend mit einer Frist von 7 Tagen wiederhergestellt werden
- **Herunterladen von Aufgabenabgaben:** ab sofort können ausgewählte oder alle Abgaben heruntergeladen werden
- **Bewertung von Aufgabenabgaben:** Zweigeteilter Bildschirm; links wird eingereichtes PDF angezeigt mit Möglichkeit, direkt im PDF Annotationen zu hinterlegen; rechts kann Bewertung und Kommentar hinterlegt werden
- **Forum:** Wichtige Beiträge können "angepinnt" werden, so dass sie immer oben in der Liste erscheinen
- **Verzeichnis:** Inhalte von Verzeichnissen können als ZIP-Datei heruntergeladen werden
- **Schlagwörter:** Sie können Kurse, Materialien und Aktivitäten verschlagworten.
- **Verbesserungen im Design:** responsive, übersichtlich, besser lesbar

Ausführliche Informationen finden Sie in der [Moodle-Online-Dokumentation](#).

Bei Fragen oder Problemen wenden Sie sich bitte an die Mitarbeiter/innen des Informationszentrums:
moodle@hs-offenburg.de

Wir unterstützen Sie gerne!

Gisela Hillenbrand
 Moodle-Administratorin

LERNZENTRUM

MINT-College
 Hochschule Offenburg


Das Lernzentrum öffnet wieder in der 3. Semesterwoche


Dauertlink

Mein Moodle – persönliche Startseite nach dem Login

Hochschule Offenburg
offenburg.university

Hilfe ▾ Studierende ▾ Lehrende ▾ Deutsch (de) ▾

Test Moodle 

 Moodle Test

Mein Moodle

Dashboard bearbeiten

NAVIGATION

Mein Moodle

- Moodle-Start
- ▼ Meine Kurse
 - UNITS-06 (ab SS 2016)
 - Mathe-Online-Brückenkurs
 - CME General Information
 - DBS1
 - Testkurs M. Canz
 - Vorbereitung E-Klausuren
 - startING Labor
 - IAF Publikationen & FuE Anträge

KURSÜBERSICHT

- UNITS-06 Diskrete Mathematik (ab SS 2016)
- Mathe-Online-Brückenkurs
- CME General Information
- Database Systems
- Testkurs M. Canz
- Vorbereitung E-Klausuren

Übersicht der Kurse, in denen man eingeschrieben ist

in Sie, dass für alle Materialien in Irheberrecht gilt.

FÜR MATHE 1?

Test, Übungen und Video-Tutorials im Online-Brückenkurs Mathematik

Aktuelle Präsenz-Crash-Kurse des Lernzentrums

MATHE-/PHYSIK-APP DER HS OFFENBURG

Mathe- oder Physik-Grundlagen auffrischen über Smartphone!

Mehr Infos

AKTIVSTE KURSE

Neue Mitteilungen (8)
Zu Nachrichten gehen Ignorieren

Moodle – Wo finde ich meine Kurse?

Studierende → Alle Kurse

The screenshot shows the Moodle interface for Hochschule Offenburg. The top navigation bar includes 'Hochschule Offenburg', 'Hilfe', 'Studierende', 'Lehrende', and 'Deutsch (de)'. A dropdown menu is open under 'Studierende', with 'Alle Kurse' highlighted. The main content area shows a search bar and a list of courses. Red arrows point to the following elements:

- Kursliste (sortiert nach Fakultäten)**: Points to the 'Alle Kurse' option in the dropdown menu.
- Kursbereich**: Points to the 'Fakultät Betriebswirtschaft & Wirtschaftsingenieurwesen' header.
- Unterkursbereich**: Points to the 'Aushänge Fakultät B+W' header.
- Kurs**: Points to the 'Abschlussarbeiten' course entry.

The course list includes:

- Praktikantenstellen/WerkstudentInnen
- Abschlussarbeiten
- Stellenanzeigen für AbsolventInnen
- General Management (GM) - MBA Parttime
- IBC Studiengang
- IT-Services B+W
- Kurse Allgeier, H.
- Kurse Althun, B.
- Kurse Bantleon, U.
- Kurse Bärtl, M.
- Kurse Baumgärtler, T.
- Kurse Beinert, M.
- Kurse Bohne, M.
- Kurse Burkhardt, A.

Moodle – Wie schreibe ich mich in einen Kurs ein?

- Kurse in der Kursliste suchen und anklicken
- Kein Einschreibeschlüssel

Einschreibeoptionen

Achtung: Sie können sich im Kurs einschreiben. Die Einschreibung ist absolut unverbindlich. Wenn Sie sich später gegen eine Kursteilnahme entscheiden, können Sie sich jederzeit wieder aus dem Kurs abmelden. Insbesondere sind Sie NICHT automatisch zur Prüfung angemeldet!

Allgemeine BWL



Trainer/in: Breyer-Mayländer Thomas

Einführung in die Allgemeine Betriebswirtschaftslehre

Selbsteinschreibung (Teilnehmer/in)

Kein Einschreibeschlüssel notwendig



Button klicken

- Mit Einschreibeschlüssel

Einschreibeoptionen

Volkswirtschaftslehre BW (Bachelor)



Trainer/in: Baumgärtler Thomas

Selbsteinschreibung (Teilnehmer/in)

Einschreibeschlüssel



1. Schlüssel eingeben

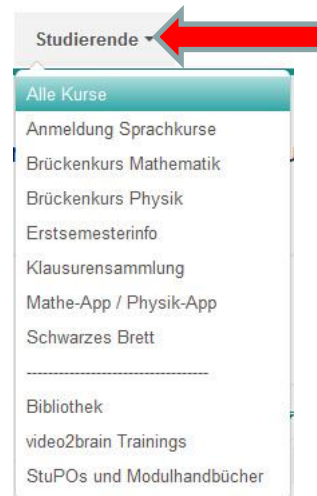


2. Button klicken

Moodle – Besondere Kurse

Zu finden im Menü Studierende

- **Anmeldung Sprachkurse:**
elektronische Anmeldung zu den Kursen des Sprachenzentrums
- **Brückenkurs Mathematik:**
Online-Kurs in Ergänzung zum Präsenz-Brückenkurs
- **Brückenkurs Physik:**
Online-Kurs in Ergänzung zum Präsenz-Brückenkurs
- **Mathe-App:**
Link zur Browserversion der Mathe-/Physik-App TeachMatics
- **Klausurensammlung:**
Sammlung alter Klausuren, sortiert nach Dozenten



Moodle – Wichtige Kontaktdaten

Bei Fragen oder Problemen wenden Sie sich an die Mitarbeiter/innen des ehemaligen Informationszentrums im Raum D206:



Dr. Gisela Hillenbrand



Michael Canz



Barbara Meier

Oder per E-Mail: moodle@hs-offenburg.de

Wir wünschen Ihnen viel Erfolg und einen guten Start!